

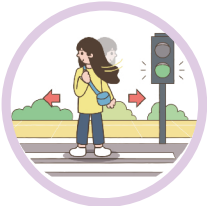
부평안전체험관 안전가이드 BOOK

교통안전

보행안전 3원칙, 어린이 교통안전



서다 한 발자국
뒤에 멈춰서요



보다 좌우를 살펴요



걸다 뛰지않고
천천히 걸어요

- ❑ 발간불이면 건너지 않기 무단횡단 금지!
- ❑ '서다' 횡단보도에서는 일단 멈추기
- ❑ '보다' 횡단보도 건너기 전 좌우 살펴기
- ❑ '걸다' 횡단보도에서 뛰지 않고 건너기



무단횡단
절대 **안돼요!**



골목길에서
뛰면 **안돼요!**



보행 중
휴대전화 **안돼요!**

화재안전

화재안전 교육, 소화기 사용방법



1. 화재 발생시 대피먼저



2. 입과 코를 막고 낮은 자세로



3. 계단으로 대피하기



4. 비상벨 누르기



5. 대피 후 119신고



뽑고



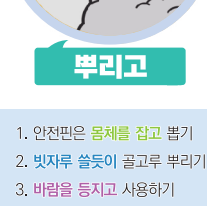
잡고



움켜쥐고



뿌리고



1. 안전핀은 **몸체**를 잡고 보기
2. 빗자루 **썰듯이** 골고루 뿌리기
3. 바람을 등지고 사용하기

응급처치

심폐소생술(CPR) 순서



깨우고 1. 반응 확인



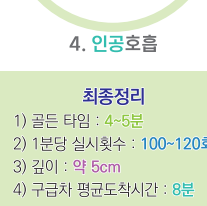
알리고 2. 119신고



누르고 3. 가슴 압박



4. 인공호흡



최종정리

- 1) 골든 타임 : 4~5분
- 2) 1분당 실시횟수 : 100~120회
- 3) 깊이 : 약 5cm
- 4) 구급차 평균도착시간 : 8분



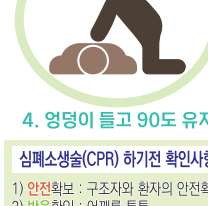
1. 압박위치 찾고



2. 멈춰



3. 손가락 끼고 끌어당겨

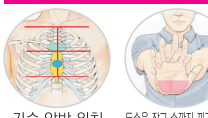


4. 엉덩이 들고 90도 유지

심폐소생술(CPR) 하기전 확인사항

- 1) 안전확보 : 구조자와 환자의 안전확보
- 2) 반응확인 : 어깨를 토크
- 3) 119신고 : 구체적인 인상착의
- 4) 호흡확인 : 눈으로 배측보기
- 5) 가슴압박 : 팔을 수직으로

심폐소생술(CPR) 압박 위치 및 방법



가슴 압박 위치 두손을 겹쳐 손가락 끼고 압박

비상시 국민행동요령

비상시 안전을 위해 꼭 기억해야 할 4가지

일상생활 중에

① **꼼꼼히 준비**

- 대피장소 사전에 파악하기 • 비상 생존배낭 준비



필수 앱 설치

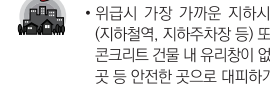


생수, 간편식, 손전등, 상비약, 라디오(간전지), 화재지(물티슈), 우의, 담요, 방독면, 마스크, 고무장갑, 장화, 비닐봉투 등

공급경로가 울라거나 포탄이 떨어질 때

② **안전하게 대피**

- 신속하게 대피 후
- 신체 보호하기



가까운 민방위 대피소로 이동

- 위급시 가장 가까운 지하시설 (지하철역, 지하주차장 등) 또는 콘크리트 건물 내 유리창이 없는 곳 등 안전한 곳으로 대피하기

화확무기 공격시 대피방향

- 높은 곳이 안전
- 오염지역으로 바람이 불어오면, 바람 반대 방향으로 대피
- 오염지역에서 내게로 바람이 불면, 좌/우측 방향으로 대피

대피소 대피중에

③ 귀 기울여 정부 안내방송 잘 듣기

④ 질서유지 및 상호배려하기

나의 대피소는?

부평안전체험관 사이버안전 체험교실



부평 안전체험관은?

부평구 민방위교육장 내에 위치한
부평안전체험관은
화재·교통·지진·해상의
다양한 실전 체험을 통해
재난 대처 능력과
안전의 소중함을 배우는
실질적인
재난 교육센터입니다.



부평안전체험관 휴관 : 매주 월요일, 공휴일

체험대상 6세 이상

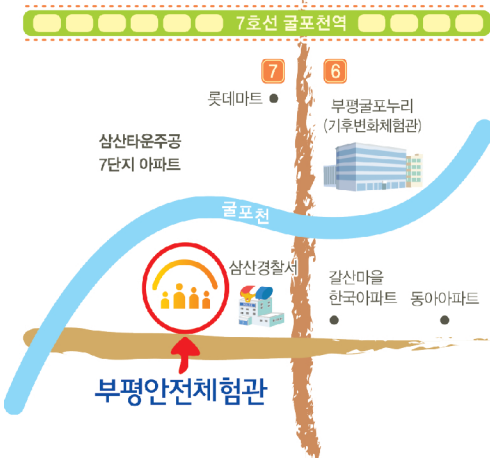
운영시간 오전 10시~오후 5시

이용방법 인터넷 사전 예약
(portal.icbp.go.kr/safe)
※ 예약 인원 미달 시 당일 현장 등록

입 장 료 무료

이용시 주의사항
6세 미만 어린이 및 노약자 등은 보호자 동반 시 이용 가능

오시는길



※ 체험관 내 주차장이 매우 협소하오니, 대중교통을 이용 바랍니다.



인천광역시 부평구 굴포로 110(민방위교육장 내)
portal.icbp.go.kr/safe
Tel) 032.509.3940

차량 침수안전

침수 대비
차량이용자는 이렇게 행동하세요!



타이어 2/3가 잠기기 전 **차량용**
안전한 곳으로 이동,
침수된 경우 **운전석 목받침**
철재봉을 이용해 **유리창**을 깨고 대피

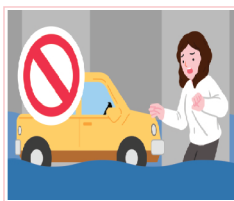
유리창을 깨지 못한 경우
차량 내·외부 수위 차이가
30cm이하가 될 때 즉시
차문을 열고 차량에서 탈출

강한 폭우 시 주행 금지



시야 확보가 어려운 경우
안전한 곳으로 이동 후
비가 약해질 때까지
잠시 대기

지하차도 진입 금지



지하차도 내 물이 고여있거나
흘러 들어가는 경우
절대 진입 금지,
진입 시에는 차량을 두고 즉시 대피

교량 진입금지



교량에 물이 넘치면
절대 진입 금지,
우회하거나 안전한 곳에서
수위가 낮아질 때까지 대기

차량고립 시 탈출



물이 넘치는 교량에서
차량고립 시 급류
반대쪽 문을 열거나
창문을 깨고 신속히 탈출

지하철 사고안전

지하철 사고



객실 양 끝에 있는
인터폰으로 승무원에게 알립니다.



화재 발생 시 119에 신고 하고,
여유가 있다면 객실 양 끝에 비치된
소화기로 불을 끕니다.



입과 코를 **젖은 천**으로 막고
화재가 발생하지 않은
다른 객실로 이동합니다.



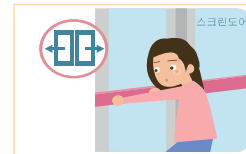
안내방송과 승무원의 안내에 따라
질서있게 대피합니다.



부상자, 노약자, 임산부가 먼저
대피할 수 있도록
배려하고 돕습니다.



문이 열리지 않으면, 열차가 멈춘 후에
안내방송에 따라 **비상행동**이나
비상콰크를 돌려 문을 열고 탈출합니다.



스크린도어는 손잡이를
양쪽으로 밀거나
빨간색 버튼을 밀고 탈출합니다.



선로로 대피할 때에는, 감전위험이 있으므로
반드시 **대피안내**에 따라 **반대편 선로**의
열차 진입에 유의하며 대피합니다.



대피할 때에는 **대피 유도**를 따라
침착하게 비상구로 대피합니다.



참여+나눔

더불어사는 따뜻한

