

2021년도 임원 및 운영 인력현황

□ 임원 현황

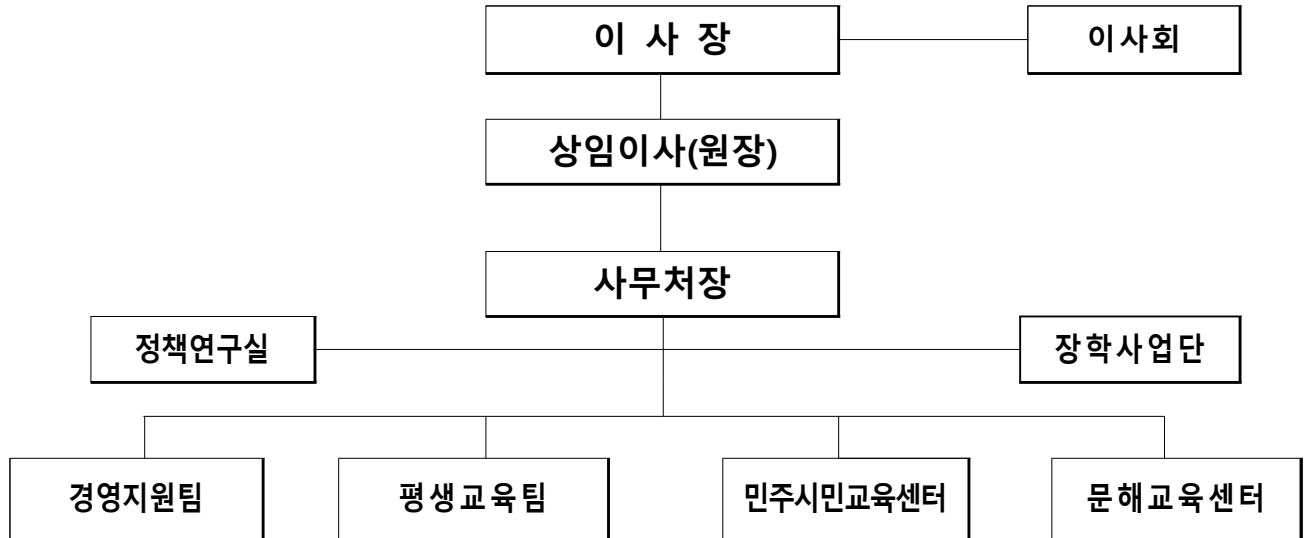
2021.12.31.기준

구 분	소속 및 직위	성 명
이사장	인천광역시장	박남춘
이 사	인천인재평생교육진흥원장	김월용
"	신한은행 인천본부 본부장	김광수
"	인하대학교 법학전문대학원 교수	김민배
"	지엠종합건설 대표이사	김민정
"	일주건설(주) 대표이사	문완진
"	에스지이 주식회사 대표이사	박창호
"	한국환경체육청소년연맹 사무총장	유근성
"	빨강고양이아트센터 원장	이미라
"	철은인터내셔널 대표이사	이은자
"	한국뉴욕주립대학교 교수	이장익
"	한림병원 이사장	이정희
"	사단법인 한국가위바위보험회 이사장	장용균
"	주식회사 제일텔레콤 대표이사	정은섭
"	(주)스카이파크호텔리조트 대표이사	진재윤
감 사	법무법인 요수 변호사	송준용
"	인천광역시 기획조정실장	여중협

※ 임원 정수 - 이사 : 15명, 감사 2명 / 임원 현원 - 이사 : 15명, 감사 2명

□ 인력 및 운영현황

○ 기구 : 1단, 1실, 2팀, 2센터



○ 정/현원 : 22명 / 21명

2021.12.31.기준(단위 : 명)

직렬	직급	정원	현원
총 계		22	21
원장		1	1
전문계약직	소계	1	1
	사무처장	1	1
연구직	소계	2	2
	선임연구원	1	1
	연구원	1	1
일반직 (행정·전산)	소계	8	7
	1급	1	-
	2급	0	1
	3급	1	-
	4급	3	3
	5급	3	3
일반직 (평생교육)	소계	10	10
	2급	2	2
	3급	2	-
	4급	4	3
	5급	2	5

※ 시 파견 공무원 : 2명(행정6급, 전산6급), 육아휴직 : 2명(일반직4급 1명, 5급 1명)