

인사말

안녕하십니까.
인천인재평생교육진흥원장
류권홍입니다.



인류가 경험해보지 못한 변화의 시대입니다. 기계가 인간의 육체노동을 대신했다면, 인공지능은 인간의 정신과 지적 능력을 대체하고 있습니다. 저 출산과 인구감소로 국가적 지속가능성에 대한 의문이 제기되고 있습니다. 변화의 시대이면서 인간의 존엄 자체에 대한 도전의 시대입니다.

이런 시대, 평생교육은 시민의 삶에 배움이라는 즐거움과 새로운 도전을 할 수 있는 기회를 제공하고 인간의 존엄성을 지킬 수 있도록 생각의 지평을 넓혀주는 것에 가치를 두어야 합니다.

생애 전주기에 걸친 체계적이고 전문적인 교육과 자발적 학습 없이는 급격한 변화에 적응하지 못하고 뒤처질 수밖에 없습니다. 인적 경쟁력이 핵심인 우리나라에서 헌법이 평생교육을 명문으로 강조하고 있는 이유가 여기에 있습니다.

인천인재평생교육진흥원은 시민들의 수요에 맞춰 수준 높은 평생교육 연구와 교육 서비스를 제공하면서 인천 시민의 행복 증진과 인적 경쟁력을 높이기 위해 노력하고 있습니다.

전국적 모범 사례로 추진해오고 있는 평생교육과 인천 시민대학의 내실화를 통해 '시민이 행복한 도시' 인천, 재외동포청 유치와 APEC 개최에 발맞춘 '세계초일류도시' 인천의 「인천형 평생교육」 시스템을 수립하고 추진하고자 합니다.

초일류도시 인천은 최고의 인재와 함께 할 수밖에 없습니다. 창의적인 인재, 글로벌한 인재 양성은 인천인재평생교육진흥원의 중요한 책임입니다. 장학금 확충, 효과적이고 실질적인 장학사업 추진을 통해 인천의 인재들이 성장하기 위한 밑거름이 되겠습니다.

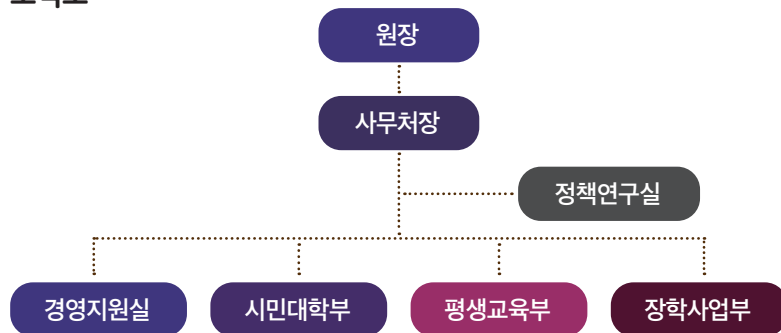
협치 없는 평생교육은 성공할 수 없습니다. 인천인재평생교육진흥원은 인천광역시는 물론 인천시 교육청, 기초지방자치단체, 대학, 기업을 포함한 유관기관과 협력해 나가겠습니다. 인천 시민의 기관인 인천인재평생교육진흥원은 시민들의 관심과 격려 없이 존재할 수 없습니다. 시민들의 의견을 널리 듣고, 시민들과 함께 하겠습니다.

감사합니다.

비전체계



조직도



설립 연혁

설립목적 인천인재평생교육진흥원은 평생교육법 제20조 및 인천광역시 평생교육진흥 조례 제15조에 따라 인천광역시 평생교육 진흥의 컨트롤타워 역할 수행을 목적으로 함

설치근거 평생교육법 제20조(시도평생교육진흥원의 운영)
인천광역시 평생교육진흥 조례 제15조(설치 등)



정책연구

인천시민의 평생교육 실태조사 및 정책과제를 발굴을 통한 인천 평생교육의 발전 및 기초자료 마련 평생교육 정책연구 수행



평생교육 정책연구

인천시 평생교육 정책 개발과 주요 현안 해결을 위한 연구 수행

주요내용

- 연구심의위원회 구성 및 운영
- 평생교육 정책연구 및 현안과제 수행
- 연구 성과 발표 및 논문 게재



인천 평생교육 실태조사

인천시 평생학습 기관 및 성인의 평생학습 참여 실태 분석을 위한 통계조사로 평생교육 정책 수립을 위한 객관적 지표 설정에 필요한 기초 자료 축적

주요내용

- 인천 평생학습 개인 실태조사
- 인천 평생교육 기관 통계조사
- 국가평생교육 통계 조사 협조



평생교육 정책포럼

인천시 평생교육 관계자 및 일반 시민들에게 인천시 평생교육 정책 현안과 정보를 공유하고 소통할 수 있는 기회 마련

주요내용

- 인천광역시 평생교육정책포럼 사전 협의회
- 인천광역시 평생교육 정책 포럼



평생교육 생태계 활성화

누구에게나 열려있는 평생교육 제공을 통해 인천 시민의 삶의 질을 향상하고
평생학습을 통한 시민의 교육 기회 확대 및 교육 격차 해소



온라인 평생학습
지원사업

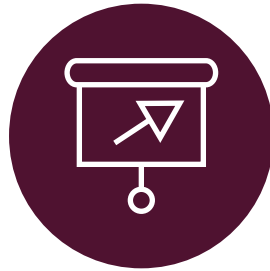


주요내용

평생학습이력관리시스템(LMS)
통합 관리

시민교수인증제
시스템 구축

인천e배움캠퍼스 콘텐츠
임차 관리 및 운영



지역균형 평생교육
지원 사업 운영



주요내용

비평생학습도시
활성화 지원

평생교육 네트워크 및
평생학습도시협의회 후원

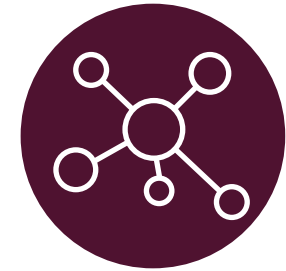


문화교육센터
운영



주요내용

초등·중등과정
문화교원연수 운영(격년제)
문화교육 관계자 워크숍 개최
문화교원 보수교육
전국 및 인천광역시
성인문화교육 시화전



평생학습 네트워크 및
거버넌스 조성



주요내용

대한민국 평생학습 박람회 참가
인천평생학습대상
시상 및 인천 평생학습
성과공유 컨퍼런스
평생교육 관계자
전문연수

시민교수 인증제

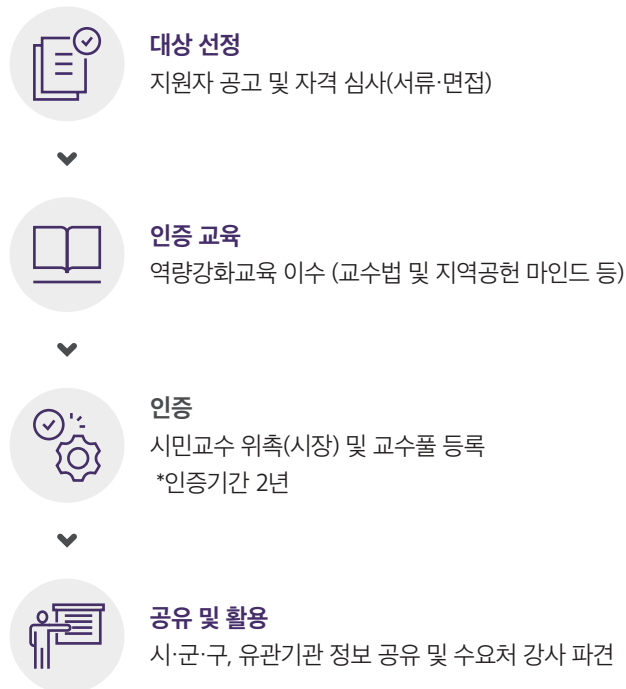
New

시민교수 인증제란 각 분야별 전문가 또는 우수한 교수자를 인천시가 '시민교수'로 선정·인증하여, 교육 활동을 통해 재능과 지식을 지역사회에 환원하는 평생교육진흥 사업으로, 2023년 첫 시행되는 사업

사업개요

사업대상 : 평생교육기관·인천시민대학 교·강사, 인천시민대학 명예시민 박사학위자, 인천시민·생활권자 등
* 해당분야 학위소지자 또는 해당분야 경력 3년 이상 이신 분

사업체계



지원 및 활용계획



정보시스템 등록
시민교수 정보 제공 및 홍보



강의 활동 지원
인천시민대학 특강 및 평생교육기관 강의 연계, 시 운영·지원 평생교육 프로그램 강사 파견 (소외계층 중심)

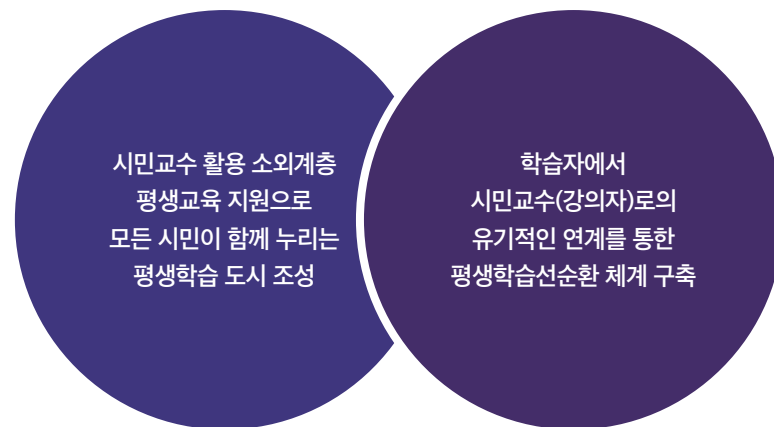


전문교육 실시
전문성 제고를 위한 역량강화교육·워크숍 등 운영



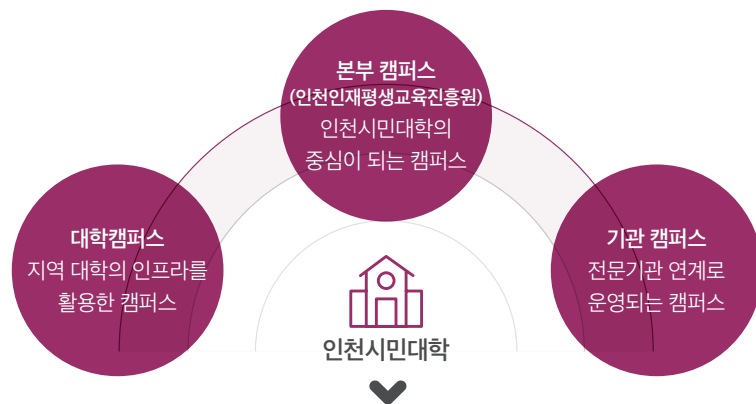
온라인 콘텐츠 제작
우수 강사 선발, 강의 콘텐츠 제작·배포

기대효과



인천시민대학 시민라이프칼리지

도시 곳곳이 배움이 공간이 되는 인천광역시의 고유한 평생교육체제로 명예시민학위제를 운영하여 인천시민의 평생학습 권리를 보장하고, 시민 행복 추구에 이바지 할 수 있도록 평생교육을 제공합니다.



명예시민학위제

교육과정 구성

교육과정	세부 교육과정	
	첫세대 프로그램	
공통과정	시민학	시민교양 인천형 민주시민
	인천학	인천지역학
선택과정	특성화 과정	예술 · 공연, 창업 · 전업 미래기술, 인문철학 인천학, 생활 및 건강관리 가족교육, 생활 및 건강 시민학, 시민강사 역량강화 국제이해 및 언어
		자율제안 과정
		자율

명예시민학위제란?

배움의 열매를 맺다

인천 시민 누구나 자유롭게 평생교육을 수강할 수 있고 시민대학에서의 학습 경험을 인정하여 학위 취득에 필요한 요건을 달성하면 인천시에서 명예시민학위를 부여하는 제도입니다.

*고등교육기관에서의 학사, 석사, 박사제도의 공인된 학위와 무관

구분	명예시민학사	명예시민석사	명예시민박사
자격 요건	인천시민대학 학습자	인천시민대학 학사 취득자	인천시민대학 석사 취득자
이수 시간	100시간	150시간	200시간
이수 기준	공통과정 3시간 이상, 선택/심화, 연계과정 97시간 이상	공통과정, 선택 심화과정, 연계과정 120시간 이상	
		전공세미나 20시간, 현장실천활동 10시간	전공세미나 30시간, 현장실천활동 50시간

명예시민학위 취득 과정



* 전 캠퍼스 교육과정 인정

인재육성 및 장학금 지원사업

미래발전 성장 동력을 창출하는 인재 양성과 지역사회로의 공헌으로 이어지는
선순환 구조 실현을 위한 인천형 우수인재 발굴·지원 장학제도 운영 및 수요자
맞춤형 인재육성 프로그램 추진



선발 공통기준

선발 공고 기준일 현재 본인 또는 보호자의 주민등록 주소지가
인천으로 장학생은 인천에 소재하는 고등학교를 졸업한 자
(고등학생은 중학교 졸업자)

<맞춤형 상생 장학금 지원>

· 정기 장학금

구분	선발시기	인원	선발자격 및 기준	지급금액
글로벌 인재육성 장학금	4월~7월	10명	관내 고등학교 3학년 학생을 대상으로 3월 전국연합학력평가 성적 전체 4% 범위 내 학생 선발 후, 대학 졸업까지 지속적으로 지급하는 등록금 성격의 장학금	고등학생 : 100만원 대학생 : 400만원
재능인 장학금	4월~7월	10명	인문사회, 수학과학, 문화예술, 체육, 기술기능 분야에서 뛰어난 재능을 가진 학생을 선발 후, 대학 졸업까지 지속적으로 지급하는 학업·재능장려 장학금	고등학생 : 100만원 대학생 : 200만원
인천인 장학금	4월~7월	556명	인천 관내·외 대학생을 대상으로 학업성적 우수 학생들에 대한 격려 및 애환심 고취를 위해 지급하는 장학금	대학생 : 100만원
희망드림 장학금	4월~7월 9월~12월	415명	기초생활수급자, 차상위계층, 중증 장애인 가정, 북한이탈 주민, 다문화 가정 학생들의 학업 장려를 위한 장학금	고등학생 : 100만원 대학생 : 100만원
공익인재 장학금	9월~12월	30명	지역사회를 위한 공익적 가치를 기반으로 봉사활동을 펼치는 학생들을 위한 장학금	고등학생 : 100만원 대학생 : 100만원
응원 장학금	4월~7월 9월~12월	44명	본인 또는 보호자의 갑작스러운 경제적 어려움 (실직·폐업·질병·사망 등)으로 긴급한 도움이 필요한 가정의 학생에게 지급하는 장학금	고등학생 : 100만원 대학생 : 100만원
관외대학 거주비 지원 장학금	4월~7월 9월~12월	180명	인천 관내 고등학교를 졸업한 관외 대학생을 대상으로 학교 근처 월세 또는 학교 기숙사 거주중인 학생에게 지급하는 거주비 지원 장학금	대학생 : 100만원
환경 장학금	4월~7월 9월~12월	143명	교내·외 다각적 환경보호를 실천하고 활동 중인 관내 중학생에게 지급하는 장학금	중학생 : 50만원 ※ 학교 추천 장학금

※ 장학금별 세부선발 자격기준 및 신청방법은 재단 홈페이지를 참조해주시기 바랍니다.

※ 선발시기는 재단 내부 사정에 의해 변경될 수 있습니다.

· 지정기탁 장학금

구분	선발시기	인원	선발자격 및 기준	지급금액
인천대교 희망 장학금	4월~7월	20명	인천대교(주)의 지정 기부금으로 영종지역(영종동, 영종1동, 운서동, 용유동)에 거주 중인 가정의 학생에게 지급하는 장학금	고등학생 : 100만원 대학생 : 100만원
SK 행복 장학금	9월~12월	40명	SK인천석유화학(주)의 지정 기부금으로 기업 인근지역 (신현원창동, 석남 1,2,3동) 가정의 학생에게 지급하는 장학금	고등학생 : 100만원 대학생 : 100만원

※ 장학금별 세부선발 자격기준 및 신청방법은 재단 홈페이지를 참조해주시기 바랍니다.

※ 선발시기는 재단 내부 사정에 의해 변경될 수 있습니다.

· 추천 장학금

구분	선발시기	인원	선발자격 및 기준	지급금액
인천사랑 장학금	9월~12월	50명	사회적 배려대상인 인천광역시 관내 특수학교 및 특수학급 재학생의 학업장려를 위한 장학금	1인당 200만원
인천청년 자립준비 청년지원 장학금	9월~12월	40명	아동양육시설, 공동생활가정, 가정위탁 등의 보호를 받다가 만 18세 이후 보호가 종료되어 홀로서기에 나서는 '자립준비청년'의 건강한 자립 준비를 돕기 위한 장학금	1인당 100만원
꿈드림 장학금	9월~12월	40명	인천광역시 학교 밖 청소년지원센터에 등록된 9~24세 청소년을 대상으로 하며, 학교 밖 청소년들이 건강한 사회구성원으로 성장할 수 있도록 도움을 주는 장학금	1인당 100만원
인천형 공공간호사 지원 장학금	4월~7월	10명	인천의료원 간호인력 수급문제 해소 및 안정적인 지역 공공인력 양성을 위해 인천의료원에서 근무하고자 하는 간호대학 졸업 예정자에게 주는 장학금	1인당 200만원

※ 추천 장학금은 재단 내부 사정에 의해 변경될 수 있습니다.

<인천형 인재육성 프로그램>

구분	사업 내용	운영시기	참여인원	비 고
관내대학 멘토링	초·중·고등학생을 대상으로 하여 교육기회 제공 및 지식 나눔 등을 위한 관내대학 재학 중인 학생들의 지역사회 기여활동 ※ 관내대학: 인천대, 인하대, 경인교대, 연세대	3월~12월	1,000명	멘토 활동비 지원 (권역별 차등지원)
장학생 봉사단	재단 장학생 봉사단 운영을 통해 재단의 장학생이 지역사회에 보은하는 선순환 구조 확립 및 나눔의 사회분위기 조성 제고 ※ 사람의 연탄나눔 봉사활동(2023. 11월 예정)	연 중	100명	봉사시간 부여
인천역사 바로알기 도전 골든벨	관내 고등학생을 대상으로 인천역사 바로알기 도전 골든벨 대회 개최를 통해 인천역사 이해도 및 애환심 제고	8월~10월	300명	퀴즈 대회 성적우수자 장학금 지급
인천리더 대학생 기업탐방	대학생을 대상으로 관내·외 우수기업 탐방을 통한 기업 임원과의 간담회, 취업역량 강화 특강 등	9월~12월	50명	기업탐방 프로그램 참여 비용 전액 지원

※ 프로그램별 세부선발 자격기준 및 신청방법은 재단 홈페이지를 참조해주시기 바랍니다.

※ 프로그램은 재단 내부 사정에 의해 변경 또는 취소될 수 있습니다.



(재)인천인재평생교육진흥원

21558 인천광역시 남동구 인주대로 585 한국씨티은행빌딩 12층
TEL. 032)722-7200 E-mail. damoa@itle.or.kr